

# 사용설명서

차선이탈경보

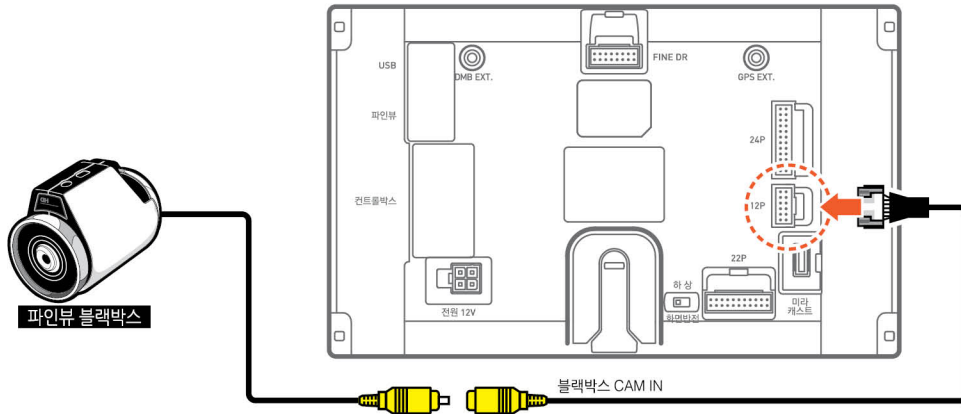
FINE DRIVE

## 차선이탈경보

차선이탈경보(LDWS : Lane Departure Warning System)는 블랙박스의 영상정보를 이용하여 전방 차선을 인식하고, 차선이탈 위험이 예측되는 경우 경보를 울려주어 안전운전에 도움을 주는 기능입니다.

### 블랙박스와 내비게이션 연결하기 (매립형)

차선이탈경보 기능을 사용하기 위해서는 별매품인 파인뷰 블랙박스를 내비게이션과 전용 케이블로 연결하여야 합니다. 블랙박스를 룸미러 뒷부분 중앙에 정확히 장착한 후 블랙박스의 외부출력 단자와 내비게이션 블랙박스 CAM IN 단자를 연결합니다.



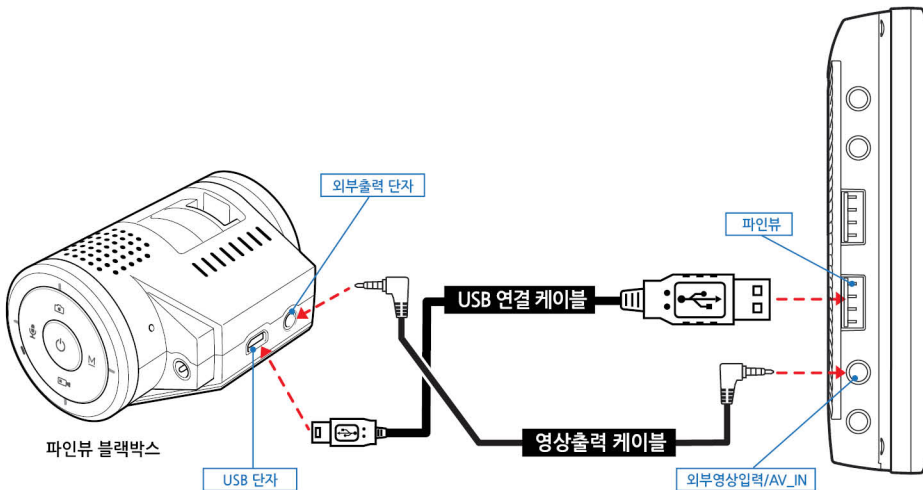
파인디지털 블랙박스는 차선이탈경보 기능의 완벽한 연동을 보장합니다.  
차선이탈경보를 지원하는 파인디지털 블랙박스는 다음과 같습니다.  
(지원 블랙박스 : PRO II, CR-2i, CR-2i FULL-HD, T3, FineVu PRO FULL-HD, FineVu PRO, T2 HD+, CR-500HD, CR-300HD, CR-200HD)  
타사 블랙박스를 연결할 경우 차선이탈경보 기능이 지원되지 않을 수 있습니다.



영상 출력 케이블은 별도로 구매하셔야 합니다.  
블랙박스 외부출력 단자 및 블랙박스 CAM IN 단자에 대한 자세한 사항은 **블랙박스 매뉴얼**을 참고하시기 바랍니다.

## 블랙박스와 내비게이션 연결하기 (거치형)

차선이탈경보 기능을 사용하기 위해서는 별매품인 파인뷰 블랙박스를 내비게이션과 전용 케이블로 연결하여야 합니다. 블랙박스를 룸미러 뒷부분 중앙에 정확히 장착한 후 블랙박스의 외부출력 단자와 내비게이션 외부 영상 입력 단자를 연결합니다.



파인디지털 블랙박스는 차선이탈경보 기능의 완벽한 연동을 보장합니다.  
차선이탈경보를 지원하는 파인디지털 블랙박스는 다음과 같습니다.  
(지원 블랙박스 : PRO II, CR-2i, CR-2i FULL-HD, T3, FineVu PRO FULL-HD, FineVu PRO, T2 HD+, CR-500HD, CR-300HD, CR-200HD)  
타사 블랙박스를 연결할 경우 차선이탈경보 기능이 지원되지 않을 수 있습니다.



영상 출력 케이블은 별도로 구매하셔야 합니다.  
블랙박스 외부출력 단자에 대한 자세한 사항은 **블랙박스 매뉴얼**을 참고하시기 바랍니다.

## 캘리브레이션 실행

[바탕화면 > 차선이탈경보]를 누르면 안내 페이지 화면이 나타나고, 이후 정상적인 동작을 위해 캘리브레이션이 진행됩니다.

캘리브레이션 방법은 40km/h 이상의 속도로 직진 주행하면 자동으로 완료됩니다.

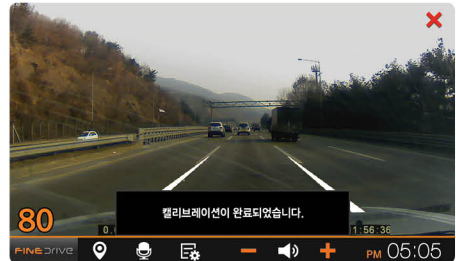
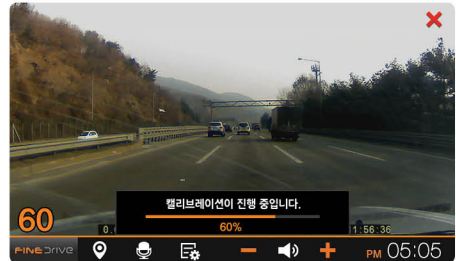
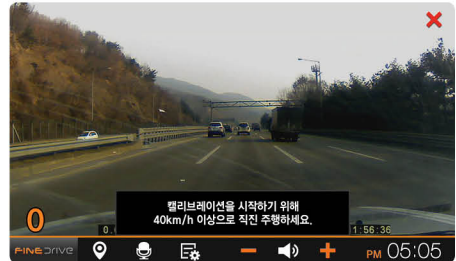
캘리브레이션은 최초 1회만 자동 실행되고, 이후 수동으로 캘리브레이션을 다시 실행할 수 있습니다.

캘리브레이션 동작 화면은 우측과 같습니다.



캘리브레이션이란?

영상으로부터 차선 정보를 올바르게 획득하기 위해 블랙박스가 설치된 높이, 각도 및 화각 등을 자동으로 감지하는 절차입니다. 40km/h 이상으로 직진 주행하면 1분 내에 캘리브레이션이 완료됩니다.



## 차선이탈경보 실행

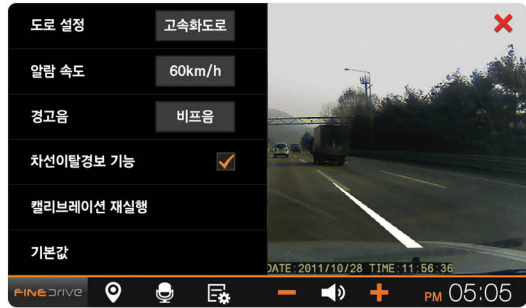
캘리브레이션이 완료된 상태에서 [바탕화면 > 차선이탈경보]를 누르면 아틀란이 실행되면서 차선이탈경보 기본화면으로 이동합니다. 차량이 60km/h 이상 주행 중 차선을 변경하거나 밟을 경우 화면과 소리로 차선이탈경보를 알립니다.



아이콘	설 명
	차선 인식을 표시하며, 좌/우 차선으로 이탈하는 경우 경고음과 함께 노란색으로 나타냅니다.
	현재 속도를 표시합니다.



차선이탈경보 실행 시 아틀란이 실행 중이 아닌 경우에는 자동으로 아틀란이 실행된 후 차선이탈경보가 실행됩니다. 화면이 출력되지 않을 경우 블랙박스나 내비게이션 간 케이블이 연결되어 있는지 확인하십시오.



지도 화면에서 차선이탈경보 기능 요약

아이콘	설 명
	차량의 차선 변경 시 위와 같은 상태로 표시가 변합니다. 녹색 차량 아이콘이 차선의 중앙에 있는 경우입니다.

차선이탈경보 메뉴 기능 요약

차선이탈경보 메뉴	설 명
도로 설정	차선이탈경보 기능이 동작하는 도로를 고속화도로와 일반도로 중 선택합니다.
알람 속도	차선이탈경보 기능이 동작하는 속도를 60km/h, 80km/h, 100km/h 중 선택합니다.
경고음	차선이탈 시 소리로 알려주는 경고음을 비프음, LR 구분음, 음성 중 선택합니다.
차선이탈경보 기능	차선이탈경보 차선표시와 경고음 사용여부를 선택합니다.
캘리브레이션 재실행	차선이탈경보는 최초 실행 시, 자동으로 캘리브레이션을 진행하며, 재실행 기능으로 캘리브레이션을 다시 실행 할 수 있습니다.
기본값	차선이탈경보 설정을 기본값으로 복원합니다.



다음의 조건에서는 차선이탈경보 기능이 정상 동작되지 않을 수 있으므로 유의하시기 바랍니다.

- 60km/h 미만으로 주행하는 경우
- 비, 눈, 먼지, 물웅덩이, 기타 이물질로 인하여 차선이 잘 보이지 않는 경우
- 안내/폭우/폭설 등의 악천후로 시계가 불량한 경우
- 도로면의 물기로 인해 태양광, 가로등 또는 마주 오는 차의 불빛이 반사될 경우
- 터널 진출 등으로 급격한 밝기 변화가 생길 경우
- 차량의 진행 방향으로 역광이 강하게 비추는 경우
- 야간 또는 터널 구간에서 차량의 전조등을 사용하지 않거나, 불빛이 약한 경우
- 차선이 분명하지 않거나 훼손된 도로의 경우
- 중앙분리대 등의 그림자가 차선을 덮은 경우
- 차선에 먼지가 쌓여 차선과 도로를 구분하기 어려운 경우
- 버스 전용차로 등과 같이 좌측 또는 우측의 차선이 2개 이상인 경우
- 급커브 구간이나 도로의 경사도가 심한 경우
- 차량의 앞 유리나 블랙박스 카메라 렌즈가 습기나 이물질로 오염된 경우
- 차선수의 증가, 감소하는 구간 또는 차선이 복잡하게 교차할 경우
- 차선이 매우 좁거나 넓은 경우
- 차선과 도로의 색상 구분이 충분치 못한 경우
- 주위 조명의 영향에 의해 차선이탈경보 기능이 차선 색상을 구분하기 어려운 경우
- 기타 차선을 인식하기 어려울 정도로 시계가 불량한 경우



- 차량의 안전운행을 위한 차량 조작의 책임은 운전자에게 있습니다.
- 이 기능은 운전자에게 의도하지 않은 차선 이탈을 알려주는 경보 기능입니다.
- 이 경보가 울릴 때 조향 핸들을 불필요할 정도로 급하게 돌리지 마십시오.
- 이 경보는 차선 표시를 감지하지 못한다면 동작하지 않습니다.
- 룸미러 주위의 앞 유리에 선팅, 스티커, 액세서리 등을 부착하지 마십시오.
- 반사되는 물질(흰 종이나 거울 등)을 대시보드 위에 놓지 마십시오. 햇빛 반사로 오작동을 야기할 수 있습니다.

## 고객센터

---

- 파인드라이브 고객만족센터 1588-4458
- 인터넷 홈페이지  
[www.fine-drive.com](http://www.fine-drive.com)

## 안전 및 사용상 주의사항

---

- 제품에 강한 충격을 주지 마십시오.  
- 제품 파손 및 고장의 원인이 됩니다.
- 임의로 제품을 분해, 개조하지 마십시오.  
- 제품 고장 시 사용자의 책임이 됩니다.