

장착 방법 및 사용설명서

FineADAS 전용 카메라



[경고]

필히, 장착 전 장착 방법 안내서의
내용을 숙지한 후 장착하여 주십시오.

- 반드시 설명서를 숙지하신 후 장착하십시오.
- 반드시 해당 제품 및 차량에만 장착하십시오.
- 잘못된 장착으로 발생한 제품파손 및 차량파손에 대해서는 책임지지 않습니다.
- 차량 개조에 의해 차량 제조사가 무상 A/S를 거부하여도 이에 대해서는 책임지지 않습니다.
- 제품 및 차종 사양에 따라 장착 방법 안내서의 내용 중 일부가 실제와 다를 수 있습니다.

FINE DRIVE

구성품 확인하기



[FineADAS 전용 카메라]



[장착 방법 안내서]



매립형

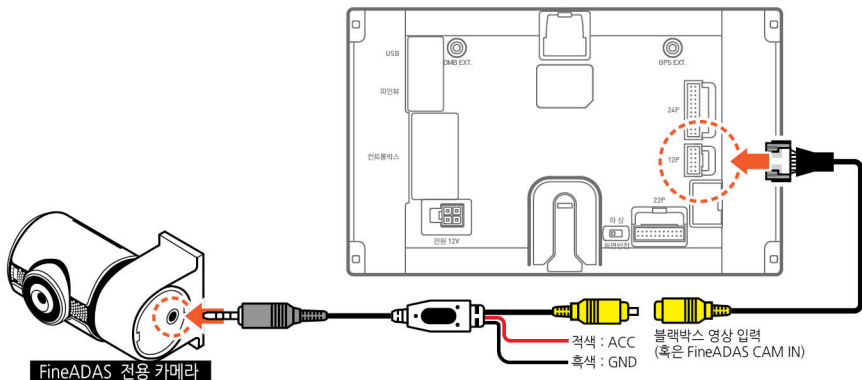


거치형

[배선케이블]

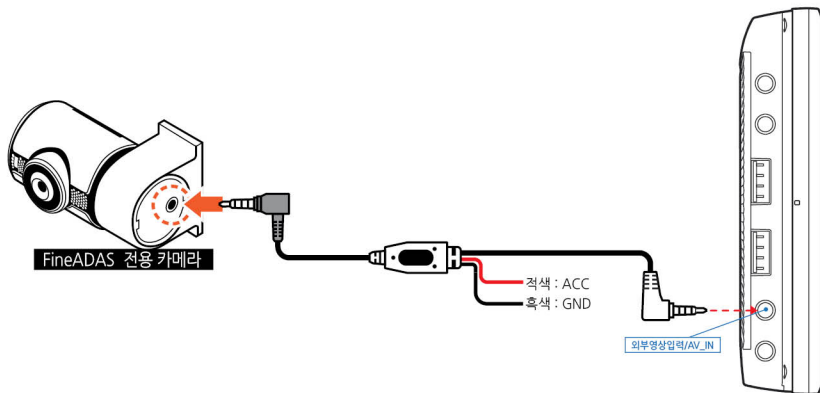
FineADAS 전용 카메라와 내비게이션 연결하기 (매립형)

1. 배선케이블 전원부를 차량의 ACC와 GND에 각각 연결합니다.
2. 배선케이블의 RCA 단자(비디오 출력 단자)를 내비게이션의 블랙박스 영상 입력(혹은 FineADAS CAM IN) 케이블에 연결합니다.
3. 전원, 영상 통합 4극 단자를 FineADAS 전용 카메라에 연결합니다.



FineADAS 전용 카메라와 내비게이션 연결하기 (거치형)

1. 배선케이블 전원부를 차량의 ACC와 GND에 각각 연결합니다.
2. 배선케이블의 스테레오잭(비디오 출력) 4극 영상 단자를 내비게이션의 AV-IN 포트에 삽입합니다.
3. 전원, 영상 통합 4극 단자를 FineADAS 전용 카메라에 연결합니다.



부착 위치

1. 장착시 FineADAS 전용 카메라 상하가 바뀌지 않도록 차량 내부에서 바라본 기준으로 전원, 영상 통합 포트가 왼쪽에 위치하도록 연결하십시오.
2. FineADAS 전용 카메라는 앞 유리창 정 중앙에 위치하도록 장착하셔야 합니다.



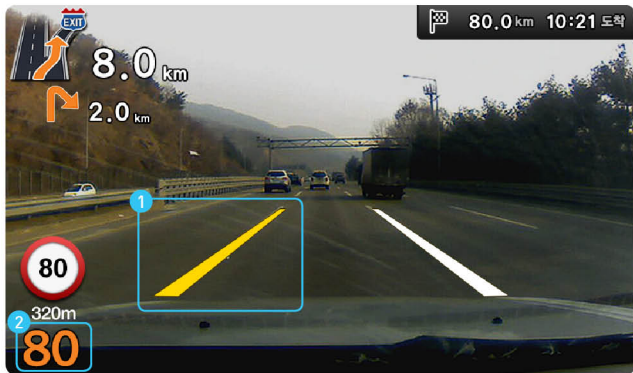
차선이탈경보(LDWS)

차선이탈경보 기능은 FineADAS 전용 카메라의 영상정보를 분석 후 전방 차선을 인식하여, 차선 이탈 상황에서 경보를 울려 주는 기능입니다.

FineADAS 전용 카메라의 설치가 끝나면 내비게이션의 [바탕화면 > 앱 > 안전운전도우미]를 실행합니다. 블랙박스 모델 선택 화면이 나타나면 FineADAS 전용 카메라를 선택합니다. 캘리브레이션 과정이 실행되고 정상적인 캘리브레이션이 완료되면 안전운전 도우미의 기본화면으로 이동합니다. 40km/h 이상 주행 중 차선을 변경하거나 밝을 경우 화면과 소리로 차선이탈경보를 알립니다.



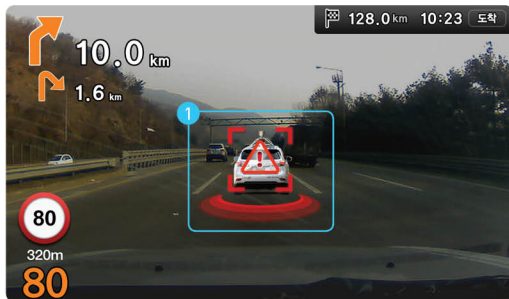
화면이 출력되지 않을 경우 FineADAS 전용 카메라와 내비게이션 간 케이블이 연결되어 있는지 확인하십시오.



- 1 좌/우 차선을 이탈하는 경우 경고음과 함께 노란색으로 나타납니다.
- 2 현재 속도를 표시 합니다.

전방추돌경보(FCWS)

전방추돌경보 기능은 FineADAS 전용 카메라의 영상정보를 분석 후 앞 차와의 충돌 예상 시간을 계산하여, 전방 미주시 및 운전 부주의 등으로 일어날 수 있는 전방 추돌 상황에서 경보를 울려 주는 기능입니다.



아이콘			
설명	안전	조금 위험	위험

- ① 앞 차와의 거리를 표시하고 현재 속도 유지 시 앞 차와의 추돌 시간을 계산하여 초록, 노랑, 빨강색으로 구분하여 표시합니다.
- 1-1 시스템이 앞 차를 인지하게 되면 녹색으로 표시합니다.
- 1-2 현재 속도 유지 시 앞차와의 추돌 예상 시간이 1.5초^{주1)} 이하일 시 주황색으로 표시합니다.
- 1-3 현재 속도 유지 시 앞차와의 추돌 예상 시간이 0.9초^{주1)} 이하일 시 빨간색으로 표시합니다.



주1)민감도 보통(기본 설정) 설정 시



화면이 출력되지 않을 경우 FineADAS 전용 카메라와 내비게이션 간 케이블이 연결되어 있는지 확인하십시오.

앞차 출발 알림

앞차 출발 알림 기능은 FineADAS 전용 카메라의 영상정보를 분석 후 앞 차의 멀어짐을 인식하여, 신호 대기 시나 정차 시, 전방 미주시 및 스마트폰 조작 등으로 일어날 수 있는 출발 지체 상황에서 알람을 울려 주는 기능입니다.

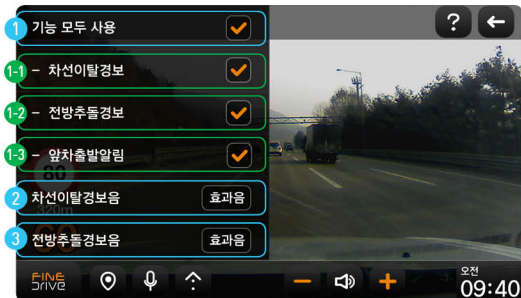


- 1 앞 차가 출발하여 앞 차와의 거리가 멀어질 경우에 아이콘을 표시합니다.



화면이 출력되지 않을 경우 FineADAS 전용 카메라와 내비게이션 간 케이블이 연결되어 있는지 확인하십시오.

안전운전 도우미 기능 요약



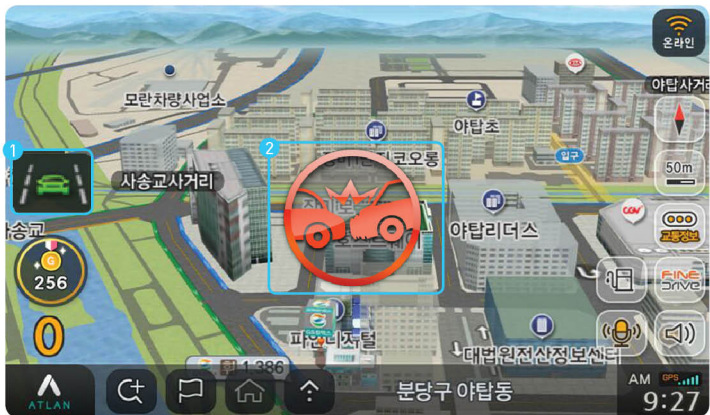
- 1 차선이탈경보, 전방추돌경보, 앞차출발알림 기능을 전체의 사용여부를 선택합니다.
- 1-1 차선이탈경보 사용여부를 선택합니다.
- 1-2 전방추돌알림 사용여부를 선택합니다.
- 1-3 앞차출발알림 사용여부를 선택합니다.
- 2 차선이탈 경보음 종류를 선택합니다.
 - 효과음 (기본 설정)
 - 음성
 - 무음
- 3 전방추돌 경보음 종류를 선택합니다.
 - 효과음 (기본 설정)
 - 음성
 - 무음



- 4 앞차출발알림음 종류를 선택합니다.
 - 효과음1 (기본 설정)
 - 효과음2
 - 음성
 - 무음
- 5 차선이탈경보 기능이 동작하는 속도를 40km/h, 60km/h, 80km/h, 100km/h 중 선택합니다.
- 6 전방추돌경보에 대한 민감도를 선택합니다. 매우 둔감 둔감 보통 민감 매우 민감 순으로 더 이른 시간에 경보가 울립니다.
 - 매우 민감 - 민감
 - 보통 - 둔감
 - 매우 둔감

- 7 전체화면 전환시에 중앙 상단에 시계를 표시할 수 있습니다.
- 8 차선이탈경보는 최초 실행 시, 자동으로 캘리브레이션을 진행하며, 재실행 기능으로 캘리브레이션을 다시 실행할 수 있습니다.
- 9 차선이탈경보의 설정을 기본값으로 복원합니다.

지도화면에서 안전운전 도우미 기능 요약



아이콘	1-1 	1-2 	1-3 
	설명	왼쪽 차선 접근	차선 중앙 위치

1 차량의 차선 변경 시 위와 같은 상태로 표시가 변합니다.

1-1 차량이 왼쪽 차선에 가까울 때 표시됩니다.

1-2 차량이 좌/우 차선의 중앙에 있을 때 표시됩니다

1-3 차량이 오른쪽 차선에 가까울 때 표시됩니다.

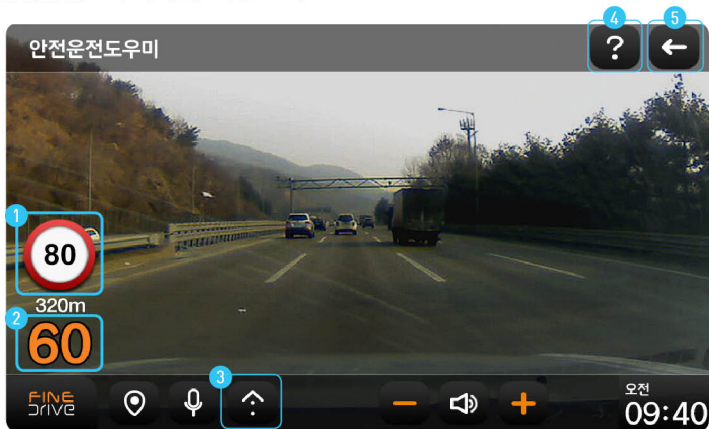
아이콘	2-1 	2-2 
	설명	전방추돌

2 전방추돌, 앞차출발과 같은 상황이 발생할 시 아이콘이 나타납니다.

2-1 전방추돌 위험 시 아이콘이 나타납니다.

2-2 앞차가 출발하여 거리가 멀어지면 아이콘이 나타납니다.

안전운전 도우미 공통 기능 요약



-
- ① 제한 속도와 제한속도 발생지점으로 부터의 거리 정보를 표시합니다.
 - ② 현재 주행속도를 표시합니다.
 - ③ 안전운전도우미 메뉴를 실행합니다.
 - ④ 도움말을 실행합니다.
 - ⑤ 안전운전도우미 이전화면으로 돌아갑니다.

증강현실(AR)

FineADAS 전용 카메라에서 입력되는 영상을 가공하여 아틀란 지도 상에 증강현실(AR) 형태로 보여주는 기능입니다.

증강현실 화면을 보기 위해서는 내비게이션의 [바탕화면 > 다이내믹3D(또는 리얼타임3D) > 환경설정 > 지도 표시설정 > AR모드 보기]를 통해서 AR모드 보기가 활성화 되어야 합니다.

안전운전도우미의 캘리브레이션이 정상적으로 수행되지 않은 경우 또는 야간에는 증강현실 화면이 나타나지 않습니다.



증강현실 모드를 지원하는 내비게이션은 파인드라이브 홈페이지 www.fine-drive.com에서 확인하실 수 있습니다.



- 1 증강현실 화면이 지도의 반화면으로 나타납니다.^{주1)}
- 2 좌회전 또는 우회전 지점까지 남은 거리를 표시합니다.
- 3 가상의 경로 유도선이 표시되어 정확하게 회전할 지점과 교차로를 구분할 수 있습니다.



주1) 복잡한 골목길이 있는 도로에서 증강현실 화면이 자동으로 나타납니다.
당사의 정책에 따라 증강현실 기능이 제공되는 지역이 변경될 수 있습니다.



다음의 조건에서는 차선이탈경보 기능이 정상 동작되지 않을 수 있으므로 유의하시기 바랍니다.

- 40km/h 미만으로 주행하는 경우
- 비, 눈, 먼지, 물웅덩이, 기타 이물질로 인하여 차선이 잘 보이지 않는 경우
- 안내/폭우/폭설 등의 악천후로 시계가 불량한 경우
- 도로면의 물기로 인해 태양광, 가로등 또는 마주 오는 차의 불빛이 반사될 경우
- 터널 진출 등으로 급격한 밝기 변화가 생길 경우
- 차량의 진행 방향으로 역광이 강하게 비추는 경우
- 야간 또는 터널 구간에서 차량의 전조등을 사용하지 않거나, 불빛이 약한 경우
- 차선이 분명하지 않거나 훼손된 도로의 경우
- 중앙분리대 등의 그림자가 차선을 덮은 경우
- 차선에 먼지가 쌓여 차선과 도로를 구분하기 어려운 경우
- 버스 전용차로 등과 같이 좌측 또는 우측의 차선이 2개 이상인 경우
- 급커브 구간이나 도로의 경사도가 심한 경우
- 차량의 앞 유리나 FineADAS 전용 카메라 렌즈가 습기나 이물질로 오염된 경우
- 차선수의 증가, 감소하는 구간 또는 차선이 복잡하게 교차할 경우
- 차선이 매우 좁거나 넓은 경우
- 차선과 도로의 색상 구분이 충분치 못한 경우
- 주위 조명의 영향에 의해 차선이탈경보 기능이 차선 색상을 구분하기 어려운 경우
- 기타 차선을 인식하기 어려울 정도로 시계가 불량한 경우



- 차량의 안전운행을 위한 차량 조작의 책임은 운전자에게 있습니다.
- 이 기능은 운전자에게 의도하지 않은 차선 이탈을 알려주는 경보 기능입니다.
- 이 경보가 울릴 때 조향 핸들을 불필요할 정도로 급하게 돌리지 마십시오.
- 이 경보는 차선 표시를 감지하지 못한다면 동작하지 않습니다.
- 룸미러 주위의 앞 유리에 선팅, 스티커, 액세서리 등을 부착하지 마십시오.
- 반사되는 물질(흰 종이나 거울 등)을 대시보드 위에 놓지 마십시오. 햇빛 반사로 오작동을 야기할 수 있습니다.

고객센터

- 파인드라이브 고객만족센터 1588-4458
- 인터넷 홈페이지
www.fine-drive.com

안전 및 사용상 주의사항

- 제품에 강한 충격을 주지 마십시오.
- 제품 파손 및 고장의 원인이 됩니다.
- 임의로 제품을 분해, 개조하지 마십시오.
- 제품 고장 시 사용자의 책임이 됩니다.